

Die Firma Gombarren nutzt RSS im Giebelbereich als Ortgangsicherung

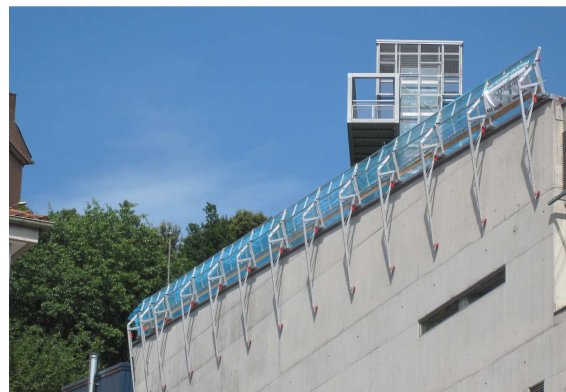
Das GS – zertifizierte RSS – Steildachsystem (SD) findet Anwendung auf allen Dächern zwischen 0° und 60° Dachneigung. Es wird im Normalfall als Traufsicherung einfach und schnell in der Dachrinne montiert – und fertig. Ebenso kann das System auf Dächern eingesetzt werden, die über keinerlei Rinne – oder lediglich über eine Kunststoffrinne verfügen – auch dann, wenn die Rinne keinen sicheren Halt für das System bietet. Hierfür hat RSS die Sicherheitsfußplatte als Ergänzungsartikel in das Lieferprogramm mit aufgenommen.



Die **RSS – Sicherheitsfußplatte** wird aus 5 mm starkem Aluminium gefertigt. Sie wird fest auf der Unterkonstruktion verschraubt. Nun wird der Ständer in die Sicherheitsfußplatte hineingestellt und mittels einer integrierten Edelstahlstange fixiert.

So kann das Steildachsystem von RSS auch auf Dächern eingesetzt werden, die nicht über eine tragfähige Dachrinne verfügen. In der Praxis wird sie bei leicht geneigten Dächern **in Verbindung mit dem RSS – Steildachsystem (SD) ebenfalls als Ortgangsicherung** eingesetzt.

Die Sicherheitsfußplatte ist ebenfalls sehr schnell montiert und dient als sicherer Halt für das System bei einem kraftschlüssigen Verbund mit der Unterkonstruktion aus Holz oder Stahl. Für den leicht geneigten Ortgangsbereich (wie auf den Fotos gezeigt) wird die Sicherheitsfußplatte als Aufnahme des RSS – Systems als Giebelabsturzicherung eingesetzt. Ausschlaggebend für die Montage ist die Aufbau- und Verwendungsanleitung, die in seiner aktuellen Version jederzeit auf der RSS – Homepage als PDF – Download zur Verfügung steht.



Einmal mehr stellt RSS unter Beweis, wie flexibel der Anwender beim Einsatz mit dem viel bewährten RSS - Steildachsystem (SD) arbeiten kann. Das Ingenieurbüro Gombarren bei San Sebastian gilt auf dem nordspanischen Markt als absoluter Spezialist in Sachen Baustelleneinrichtung; sowohl für den Neubau- als auch für den Sanierungsbereich. Gombarren setzt sehr erfolgreich die Produkte von RSS ein, wenn professionelle Lösungen für den Dachbereich gefragt sind und Arbeitsgerüste aus technischen oder finanziellen Gründen nicht in Frage kommen.